

# 支援センターみらい通信

## vol.1

編集・発行	住所
社会福祉法人 豊中親和会 支援センターみらい	〒560-0022 豊中市北桜塚3-8-17
発行人	TEL/FAX
新田 浩史	TEL:06-6853-1127(代表) FAX:06-6853-2401

「支援センターみらいが生まれ変わりました！  
～地域支援の拠点として～」



支援センターみらい  
センター長 新田 浩史

新しい年度を迎え早2ヶ月を過ぎようとしています。支援センターみらいは多機能型事業所みらい(旧授産施設みらい)の事務所の一角で相談支援事業所としてスタートいたしました。

法人が設置運営する共同生活介護事業所のバックアップと相談支援事業を主に業務として、地域で暮らす障害を持つ人たちが安全で安心した生活が営めるよう地域生活支援を主に事業を進めてまいりました。障害者自立支援法施行に伴い、旧法から新しい障害福祉サービスへの事業移行により支援センターみらいが施設から独立し、地域支援に特化した事業所の開設に取り組んできました。

地域生活を支える観点から相談・生活・就労を支援の3本柱として、従来から開設している栗ヶ丘ホーム(栗ヶ丘、末広、若竹、桜塚I・IIの市内5か所)と、本年3月に相談支援事業所みらい、居宅介護・移動支援事業所ヘルパーステーションあしすとを

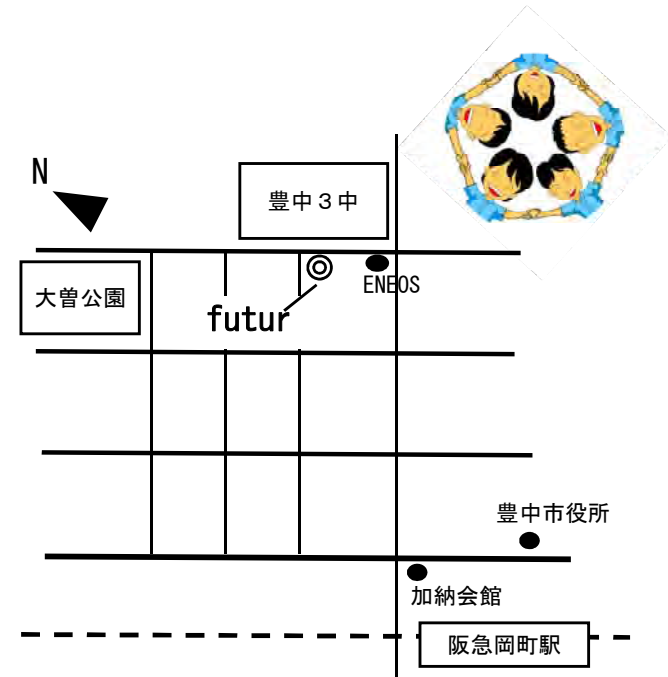
開設いたしました。新年度を迎え、4月には就労移行支援事業所ふつーる(20名定員)の事業を加え、新生「支援センターみらい」として産声を上げました。これも偏に、豊中親和会会員の皆様をはじめ関係機関、親和会役員の皆様の事業に対するご理解と、絶大なご支援ご協力の賜物と深く感謝申し上げます。「支援センターみらい」は4事業を行う複合事業所で、それぞれの事業の目的は異なっていますが、地域生活を安心して暮らせる為の支援を考えたときには、この4事業は一つの「線」に繋がっています。この「線」を障害を持つ当事者の方々と支援センターみらいのスタッフで「面」で支えていけるよう共に考えながら支援に取り組んでまいりますので、今後とも変わらないご支援協力を賜りますようお願い申し上げます。

開設いたしました。新年度を迎え、4月には就労移行支援事業所ふつーる(20名定員)の事業を加え、新生「支援センターみらい」として産声を上げました。これも偏に、豊中親和会会員の皆様をはじめ関係機関、親和会役員の皆様の事業に対するご理解と、絶大なご支援ご協力の賜物と深く感謝申し上げます。「支援センターみらい」は4事業を行う複合事業所で、それぞれの事業の目的は異なっていますが、地域生活を安心して暮らせる為の支援を考えたときには、この4事業は一つの「線」に繋がっています。この「線」を障害を持つ当事者の方々と支援センターみらいのスタッフで「面」で支えていけるよう共に考えながら支援に取り組んでまいりますので、今後とも変わらないご支援協力を賜りますようお願い申し上げます。

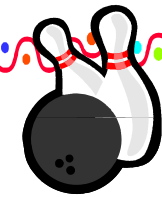
開設いたしました。新年度を迎え、4月には就労移行支援事業所ふつーる(20名定員)の事業を加え、新生「支援センターみらい」として産声を上げました。これも偏に、豊中親和会会員の皆様をはじめ関係機関、親和会役員の皆様の事業に対するご理解と、絶大なご支援ご協力の賜物と深く感謝申し上げます。「支援センターみらい」は4事業を行う複合事業所で、それぞれの事業の目的は異なっていますが、地域生活を安心して暮らせる為の支援を考えたときには、この4事業は一つの「線」に繋がっています。この「線」を障害を持つ当事者の方々と支援センターみらいのスタッフで「面」で支えていけるよう共に考えながら支援に取り組んでまいりますので、今後とも変わらないご支援協力を賜りますようお願い申し上げます。

# 登録ヘルパー募集！！

業務内容: 障害をお持ちの方への支援  
 時給: 1,200円～(身体介護伴わない)  
 1,500円～(身体介護伴う)  
 ※交通費、資格手当等支給有り。  
 資格要件: ホームヘルプ2級以上



☆まずはお気軽にお電話下さい☆



### ◆ご案内◆

- 豊中みんなでがんばる会(予定)
  - ・6月25日(土) ボウリング
  - ・7月23日(土) バーベキュー

### ■音楽レクリエーション

- ・6月11日(土) ひまわり
- ・7月16日(土) ひまわり



はじめまして。今回は第1号ということで、職員・事業の紹介をメインにお届けしました。新生みらいとして生まれ変わりましたが、まだまだこれから約2ヶ月。まだ力を合わせていきます。どうぞよろしくお願いいたします。

(編集担当)

### ◆編集後記◆

### 助成金

- ・障がい者自立支援基盤整備事業補助金
  - …(開設費)500,000円
  - …(改修工事)5,000,000円
- ・平成22年度就労訓練設備等整備事業費
  - …(備品)4,896,000円

### ご寄付

- ・匿名…10,000円
- ・匿名…10,000円
- ・匿名…5,000円(喫茶備品購入費として)
- ・みらい保護者会…お花

ご支援ご協力に  
心より御礼申し上げます。



# 相談支援事業所 みらい

『相談支援事業所 みらい』にはいろいろな相談が寄せられます。内容はさまざまですが、ご家族やご本人の病気とかで、今の生活に支障が出てきたときに、この後どうしたらいいかと相談に来られる方が多いです。

悩みが有る方はもちろんのこと、ちょっとしたのぞいて見ようかと思われる方、ぜひおいで下さい。お待ちしております。  
(担当：新田、堂本)



\*マドレーヌのお店\*

futur ~ふつーる~

## \*マドレーヌ

- ・プレーン
- ・抹茶あずき
- ・ココア
- ・黒ごま
- ・ほうじ茶

各種100円(税込)

## \*お飲み物(マドレーヌ付き)

- ・コーヒー (HOT/ICE)
- ・紅茶 (HOT/ICE)
- ・オレンジジュース
- ・ミックスジュース

各種350円(税込)

◆体に優しいオーガニックの  
コーヒー豆を使用しています。



## ◆ひとつ、ひとつ手づくりで焼き上げたこだわりの逸品。

- ・“しっとり”…独自の製法と厳選した素材でしっとり。
- ・“無添加”…添加物は一切使用していないので安心して召し上がっていただけます。

## \*雑貨

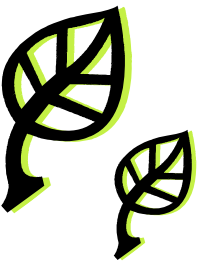
- ・手織り製品 (ストール、小物)
- ・はしおき など



# ●支援センター みらい●

## 【職員紹介】

職員一丸となって地域に根づく事業所を目指します！



### ◆支援センターみらい



センター長兼管理者  
新田 浩史

### ◆相談支援事業所



生活相談専門員  
堂本 啓子

### ◆共同生活介護・共同生活援助事業所 栗ヶ丘ホーム



サービス管理責任者  
近藤 充寛

### ◆ヘルパーステーションあしすと



サービス提供責任者  
松下 幸子

### ◆就労移行支援事業所 ふつーる



サービス管理責任者  
中島 康朗



就労支援員  
辻 沙登美



職業指導員  
(ケアホーム出向中)  
山内 拓



生活支援員  
入佐 恭子



職業指導員  
福井 巨子



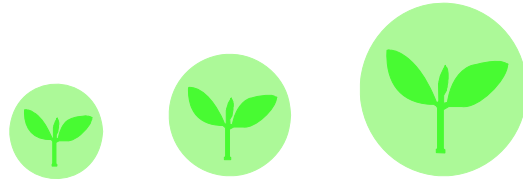
## 【支援センターみらい】

〒560-0022 豊中市北桜塚三丁目8番17号  
TEL 06-6853-1127 (代表)  
FAX 06-6853-2401 (共通)

- 相談支援事業所 みらい 06-6853-1127
- ヘルパーステーションあしすと 06-6853-1200
- 就労移行支援事業所ふつーる 06-6853-2400
- 共同生活介護事業所栗ヶ丘ホーム 06-6853-1127

## 就労移行支援事業所

# ふつーる



今年度4月より就労移行支援事業所ふつーるを開所いたしました。就労移行支援事業とは、働きたいけど今まで働いた事が無い、自分はどんな仕事に向いているのかわからないといった、知的障害をもたれている方々が、様々な実習やカリキュラムを通して、共に就労を目指していく事業です。

今回は、どのような取り組みをしているかご紹介いたします。

### ◆施設外就労

ふつーるでは、さまざまな会社、施設に協力いただき多種多様な業務を相手先で行っています。

実習を行う事で、働く事のすばらしさ、大変さを身近で感じてもらい、就労への意識をより深めていただけるようにしています。



公立高校トイレ清掃の様子

### ◆社会技能訓練

会社で働く技術だけでなく、仕事につくための面接や履歴書の書き方、仕事についてから必要なあいさつ、コミュニケーションの取り方などに取り組んでいます。事業所以外でも、関係機関の協力のもと、色々な事を学ぶ喜びを感じながら緊張感を持って行っています。



ハローワーク体験講座の様子

### ◆製菓・接客

北桜塚に「マドレーヌのお店 futur~ふつーる~」をオープンしています。お店では、厨房での製菓作業を通して計量や洗い物の練習を、ホールでは接客を通してコミュニケーションの練習などを行っています。お店ではこだわりのコーヒーとマドレーヌで、みなさまをのこ来店を心よりお待ちしております。



喫茶で使用しているマグカップ

きょうどうせいかつかいご きょうどうせいかつえんじょじぎょうしょ  
**共同生活介護・共同生活援助事業所**  
 くりが おか  
**栗ヶ丘ホーム**

げんざい ほうじん きょうどうせいかつかいご  
 現在、法人には4つのケアホーム(共同生活介護  
 じぎょう)があります。利用者の皆さんは、平日の日中  
 は、施設に通われたり、会社に勤めに行かれたりし、  
 ゆうがた つぎ ひ あさまでホームで生活しています。

4~6名がひとつのホームで生活をともにし、仲間と協力し合いながら暮らしています。

しゅうまつ じたく かえ かつ おお ときどき よ かしえん たの こうりゅう ふか  
 週末は自宅に帰る方が多いのですが、時々、余暇支援として楽しいことをして交流を深めて  
 います。5月3日の 祝日には4ホーム合同で、万博に遊びに行きました。幸い天気も良く、皆さん、  
 いろとりどりのポピーの花咲くお花畑でお弁当を食べ、一緒に遊んだり、各々園内を散策して  
 たの しまれていました。

こんご ぎょうじ たんじょうびかい ちょうりじっしゅう  
 今後もこういった行事や誕生日会、調理実習(た  
 こ焼きパーティー等)など取り入れながら、ホーム  
 での生活が利用者の皆さんにとってより楽しいもの  
 となるようにしていきたいと思ひます。(近藤)



ばんぼくこうえん  
 万博公園にて



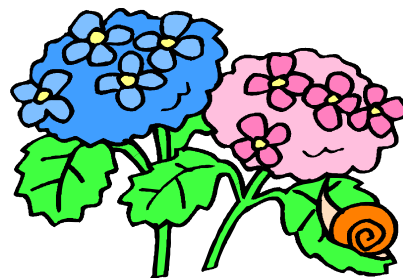
はな さ はなばたけ  
 ポピーの花咲くお花畑にて

## ヘルパーステーション あしすと

ひとあめごと つぼみ みず ふく げんみょう ななしよく たく あやつ あじさい きせつ  
 ひと雨如に、蕾がふくらみたっぷりの水を含んで玄妙な七食を巧みに操る紫陽花の季節になり  
 ました。「居宅介護・移動介護事業ヘルパーステーションあしすと」も3カ月目に入り、地道なス  
 タートではありますが、活動をはじめております。「癒しあい、活かしあい、豊かな心で支援させて  
 いただきます」をモットーに、日々事業をすすめております。

### ◆ヘルパーさん募集中！！

あいて たちば こころ あ すてき えがお  
 相手の立場になって心を合わせ、素敵な笑顔で  
 ともに支援して下さる方、お待ちしております。



と あ  
 お問い合わせは、ヘルパーステーションあしすと TEL:06-6853-1200(担当:松下)